



ประกาศองค์การบริหารส่วนตำบลตะขบ  
เรื่อง แผนอัตรากำลัง ๓ ปี ประจำปีงบประมาณ พ.ศ.๒๕๖๑-๒๕๖๓  
ฉบับแก้ไขเพิ่มเติม (ฉบับที่ ๒) พ.ศ. ๒๕๖๓

ตามที่องค์การบริหารส่วนตำบลตะขบได้จัดทำแผนอัตรากำลัง ๓ ปี ประจำปีงบประมาณ พ.ศ.๒๕๖๑-๒๕๖๓ เพื่อวางแผนอัตรากำลังเพื่อแก้ปัญหาเรื่องการกำหนดตำแหน่ง และการปรับระดับตำแหน่ง ต้องดำเนินการในภาพรวมทั้งหน่วยงานเน้นโครงสร้าง วัตถุประสงค์และขอบเขตหน้าที่ของหน่วยงานให้ สอดคล้องกับนโยบายโครงการ และแผนงานของหน่วยงานโดยกำหนดเป็นแผนอัตรากำลังล่วงหน้า ๓ ปี ไปแล้วนั้น เนื่องจากองค์การบริหารส่วนตำบลตะขบประกาศการกำหนดโครงสร้างส่วนราชการและระดับ ตำแหน่งขององค์การบริหารส่วนตำบลตะขบให้เป็นไปประกาศคณะกรรมการพนักงานส่วนตำบลจังหวัด นครราชสีมา เรื่อง หลักเกณฑ์และเงื่อนไขเกี่ยวกับโครงสร้างส่วนราชการและระดับตำแหน่งขององค์การ บริหารส่วนตำบล (ฉบับที่ ๒) พ.ศ.๒๕๖๒ กำหนดให้องค์การบริหารส่วนตำบล (ขนาดกลาง) เป็นองค์การ บริหารส่วนตำบลประเภทสามัญ นั้น

อาศัยอำนาจตามความในมาตรา ๑๕ ประกอบกับมาตรา ๒๕ วรรคท้าย แห่งพระราชบัญญัติ ระเบียบบริหารงานบุคคลส่วนท้องถิ่น พ.ศ.๒๕๔๒ และมติคณะกรรมการพนักงานส่วนตำบลจังหวัด นครราชสีมา ในการประชุมครั้งที่ ๕/๒๕๖๓ เมื่อวันที่ ๒๗ เดือน พฤษภาคม พ.ศ.๒๕๖๓ จึงกำหนดตำแหน่ง และระดับตำแหน่งในแผนอัตรากำลัง ๓ ปี ประจำปีงบประมาณ พ.ศ. ๒๕๖๑-๒๕๖๓ ดังนี้

ข้อ ๑ ประกาศฉบับนี้เรียกว่า ประกาศองค์การบริหารส่วนตำบลตะขบ เรื่อง แผนอัตรากำลัง ๓ ปี ประจำปีงบประมาณ พ.ศ.๒๕๖๑-๒๕๖๓ ฉบับแก้ไขเพิ่มเติม (ฉบับที่ ๒) พ.ศ. ๒๕๖๓

ข้อ ๒ ประกาศฉบับนี้ มีผลใช้บังคับตั้งแต่วันที่ ๒๗ เดือน พฤษภาคม พ.ศ. ๒๕๖๓

ข้อ ๓ กำหนดให้องค์การบริหารส่วนตำบลตะขบ เป็นองค์การบริหารส่วนตำบล ประเภทสามัญ และจัดทำโครงสร้างส่วนราชการและระดับตำแหน่งพนักงานส่วนตำบลในแผนอัตรากำลัง ๓ ปี ประจำปีงบประมาณ พ.ศ.๒๕๖๑-๒๕๖๓ เป็นไปตามเงื่อนไขของประเภทองค์การบริหารส่วนตำบล ประเภทสามัญแล้ว

จึงประกาศให้ทราบโดยทั่วกัน

ประกาศ ณ วันที่ ๒๓ เดือน มิถุนายน พ.ศ.๒๕๖๓

(นายสุรชาติ ปักสำโรง)

นายกองค์การบริหารส่วนตำบลตะขบ

เอกสารแนบท้ายประกาศองค์การบริหารส่วนตำบลตะขบ

เรื่อง แผนอัตรากำลัง ๓ ปี ประจำปีงบประมาณ พ.ศ.๒๕๖๑-๒๕๖๓ ฉบับแก้ไขเพิ่มเติม (ฉบับที่ ๒) พ.ศ.๒๕๖๓

ลงวันที่ ๒๓ เดือน มิถุนายน พ.ศ.๒๕๖๓

โครงสร้างการแบ่งส่วนราชการและระดับตำแหน่งขององค์การบริหารส่วนตำบลตะขบตามแผนอัตรากำลัง ๓ ปี ประจำปีงบประมาณ พ.ศ. ๒๕๖๑ - ๒๕๖๓ เป็นไปตามเงื่อนไขของประเภทองค์การบริหารส่วนตำบลประเภทสามัญ รายละเอียด ดังนี้

ที่	ส่วนราชการ	เลขที่ตำแหน่ง	กรอบอัตรากำลังที่คาดว่าจะต้องใช้ในช่วงระยะเวลา ๓ ปีข้างหน้า			หมายเหตุ
			๒๕๖๑	๒๕๖๒	๒๕๖๓	
๑	ปลัด อบต. (นักบริหารงานท้องถิ่น ระดับ กลาง )	๒๐-๓-๐๐-๑๑๐๑-๐๐๑	๑	๑	๑	
	รวม		๑	๑	๑	
<b>สำนักปลัด (๐๑)</b>						
๒	หัวหน้าสำนักปลัด (นักบริหารงานทั่วไป ระดับ ต้น )	๒๐-๓-๐๑-๒๑๐๑-๐๐๑	๑	๑	๑	
๓	นักจัดการงานทั่วไป (ปฏิบัติการ/ชำนาญการ)	๒๐-๓-๐๑-๓๑๐๑-๐๐๑	๑	๑	๑	
๔	นักทรัพยากรบุคคล (ปฏิบัติการ/ชำนาญการ)	๒๐-๓-๐๑-๓๑๐๒-๐๐๑	๑	๑	๑	
๕	นักวิเคราะห์นโยบายและแผนปฏิบัติการ (ปฏิบัติการ/ชำนาญการ)	๒๐-๓-๐๑-๓๑๐๓-๐๐๑	๑	๑	๑	
๖	นักวิชาการเกษตร (ปฏิบัติการ/ชำนาญการ)	๒๐-๓-๐๑-๓๔๐๑-๐๐๑	๑	๑	๑	
๗	นักพัฒนาชุมชน (ปฏิบัติการ/ชำนาญการ)	๒๐-๓-๐๑-๓๘๐๑-๐๐๑	๑	๑	๑	
๘	เจ้าพนักงานธุรการ (ปฏิบัติงาน/ชำนาญงาน)	๒๐-๓-๐๑-๔๑๐๑-๐๐๑	๑	๑	๑	
๙	เจ้าพนักงานป้องกันและบรรเทาสาธารณภัย (ปฏิบัติงาน/ชำนาญงาน)	๒๐-๓-๐๑-๔๘๐๕-๐๐๑	๑	๑	๑	
<b>ลูกจ้างประจำ</b>						
๑๐	ยาม	-	๑	๑	๑	
<b>พนักงานจ้างตามภารกิจ</b>						
๑๑	ผู้ช่วยนักวิเคราะห์นโยบายและแผน (คุณวุฒิ)	-	๑	๑	๑	
๑๒	ผู้ช่วยนักพัฒนาชุมชน (คุณวุฒิ)	-	๑	๑	๑	
๑๓	พนักงานขับรถยนต์ (ทักษะ)	-	๑	๑	๑	
๑๔	คนสวน (ทักษะ)	-	๑	๑	๑	
<b>พนักงานจ้างทั่วไป</b>						
๑๕	คณงานทั่วไป	-	๗	๗	๗	
๑๖	พนักงานขับรถยนต์ (ขับรถน้ำเอนกประสงค์)	-	๑	๑	๑	
	รวม		๒๑	๒๑	๒๑	
<b>กองคลัง (๐๔)</b>						
๑๗	ผู้อำนวยการกองคลัง (นักบริหารงานการคลัง ระดับ ต้น )	๒๐-๓-๐๔-๒๑๐๒-๐๐๑	๑	๑	๑	
๑๘	นักวิชาการเงินและบัญชี (ปฏิบัติการ/ชำนาญการ)	๒๐-๓-๐๔-๓๒๐๑-๐๐๑	๑	๑	๑	
๑๙	นักวิชาการคลัง (ปฏิบัติการ/ชำนาญการ)	๒๐-๓-๐๔-๓๒๐๒-๐๐๑	๑	๑	๑	
๒๐	เจ้าพนักงานพัสดุ (ปฏิบัติงาน/ชำนาญงาน)	๒๐-๓-๐๔-๔๒๐๓-๐๐๑	๑	๑	๑	

เอกสารแนบท้ายประกาศองค์การบริหารส่วนตำบลตะขบ

เรื่อง แผนอัตรากำลัง ๓ ปี ประจำปีงบประมาณ พ.ศ.๒๕๖๑-๒๕๖๓ ฉบับแก้ไขเพิ่มเติม (ฉบับที่ ๒) พ.ศ.๒๕๖๓

ลงวันที่ ๒๓ เดือน มิถุนายน พ.ศ.๒๕๖๓

โครงสร้างการแบ่งส่วนราชการและระดับตำแหน่งขององค์การบริหารส่วนตำบลตะขบตามแผนอัตรากำลัง ๓ ปี ประจำปีงบประมาณ พ.ศ. ๒๕๖๑ - ๒๕๖๓ เป็นไปตามเงื่อนไขของประเภทองค์การบริหารส่วนตำบลประเภทสามัญ รายละเอียด ดังนี้

ที่	ส่วนราชการ	เลขที่ตำแหน่ง	กรอบอัตรากำลังที่คาดว่าจะต้องใช้ในช่วงระยะเวลา ๓ ปีข้างหน้า			หมายเหตุ
			๒๕๖๑	๒๕๖๒	๒๕๖๓	
๒๑	เจ้าพนักงานจัดเก็บรายได้ (ปฏิบัติงาน/ชำนาญงาน)	๒๐-๓-๐๔-๔๒๐๔-๐๐๑	-	๑	๑	
	<b>พนักงานจ้างตามภารกิจ</b>					
๒๒	ผู้ช่วยเจ้าพนักงานการเงินและบัญชี		-	๑	๑	
๒๓	ผู้ช่วยเจ้าพนักงานพัสดุ		-	๑	๑	
	<b>รวม</b>		<b>๔</b>	<b>๓</b>	<b>๓</b>	
	<b>กองช่าง (๐๕)</b>					
๒๔	ผู้อำนวยการกองช่าง (นักบริหารงานช่าง ระดับ ต้น)	๒๐-๓-๐๕-๒๑๐๓-๐๐๑	๑	๑	๑	
๒๕	เจ้าพนักงานธุรการ (ปฏิบัติงาน/ชำนาญงาน)	๒๐-๓-๐๕-๔๑๐๑-๐๐๒	๑	๑	๑	
๒๖	นายช่างโยธา (อาวุโส)	๒๐-๓-๐๕-๔๗๐๑-๐๐๑	๑	๑	๑	
๒๗	นายช่างโยธา (ปฏิบัติงาน/ชำนาญงาน)	๒๐-๓-๐๕-๔๗๐๑-๐๐๒	๑	๑	๑	
	<b>พนักงานจ้างทั่วไป</b>					
๒๘	พนักงานขับรถยนต์		๑	๑	๑	
๒๙	คนงานทั่วไป		๔	๔	๔	
	<b>พนักงานจ้างตามภารกิจ</b>					
๓๐	ผู้ช่วยช่างโยธา (คุณวุฒิ)		-	๑	๑	
	<b>รวม</b>		<b>๙</b>	<b>๑๐</b>	<b>๑๐</b>	
	<b>กองสาธารณสุขและสิ่งแวดล้อม (๐๖)</b>					
๓๑	ผู้อำนวยการกองสาธารณสุขและสิ่งแวดล้อม (นักบริหารงานสาธารณสุขและสิ่งแวดล้อม ระดับ ต้น)	๒๐-๓-๐๖-๒๑๐๔-๐๐๑	๑	๑	๑	
๓๒	เจ้าพนักงานสาธารณสุข (ปฏิบัติงาน/ชำนาญงาน)	๒๐-๓-๐๖-๔๖๐๑-๐๐๑	๑	๑	๑	
	<b>พนักงานจ้างทั่วไป</b>					
๓๓	คนงานทั่วไป		๘	๘	๘	
	<b>รวม</b>		<b>๑๐</b>	<b>๑๐</b>	<b>๑๐</b>	
	<b>กองการศึกษา ศาสนา และวัฒนธรรม (๐๘)</b>					
๓๔	ผู้อำนวยการกองการศึกษา ศาสนา และวัฒนธรรม (นักบริหารงานการศึกษา ระดับ ต้น)	๒๐-๓-๐๘-๒๑๐๗-๐๐๑	๑	๑	๑	
๓๕	นักวิชาการศึกษา (ปฏิบัติการ/ชำนาญการ)	๒๐-๓-๐๘-๓๘๐๓-๐๐๑	๑	๑	๑	
๓๖	เจ้าพนักงานธุรการ (ปฏิบัติงาน/ชำนาญงาน)	๒๐-๓-๐๘-๔๑๐๑-๐๐๓	๑	๑	๑	

เอกสารแนบท้ายประกาศองค์การบริหารส่วนตำบลตะขบ

เรื่อง แผนอัตรากำลัง ๓ ปี ประจำปีงบประมาณ พ.ศ.๒๕๖๑-๒๕๖๓ ฉบับแก้ไขเพิ่มเติม (ฉบับที่ ๒) พ.ศ.๒๕๖๓

ลงวันที่ ๒๓ เดือน มิถุนายน พ.ศ.๒๕๖๓

โครงสร้างการแบ่งส่วนราชการและระดับตำแหน่งขององค์การบริหารส่วนตำบลตะขบตามแผนอัตรากำลัง ๓ ปี ประจำปีงบประมาณ พ.ศ. ๒๕๖๑ - ๒๕๖๓ เป็นไปตามเงื่อนไขของประเภทองค์การบริหารส่วนตำบลประเภทสามัญ รายละเอียด ดังนี้

ที่	ส่วนราชการ	เลขที่ตำแหน่ง	กรอบอัตรากำลังที่คาดว่าจะต้องใช้ในช่วงระยะเวลา ๓ ปีข้างหน้า			หมายเหตุ
			๒๕๖๑	๒๕๖๒	๒๕๖๓	
๓๗	ครู (คศ.๒) (ศูนย์พัฒนาเด็กเล็กบ้านยางกระทุง)	๒๐-๓-๐๘-๖๖๐๐-๔๖๔	๑	๑	๑	
๓๘	ครู (คศ.๒)(ศูนย์พัฒนาเด็กเล็กบ้านเขาพญาปราบ)	๒๐-๓-๐๘-๖๖๐๐-๔๖๕	๑	๑	๑	
๓๙	ครู (คศ.๑) (ศูนย์พัฒนาเด็กเล็กป่าไม้อุทิศ ๒)	๒๐-๓-๐๘-๖๖๐๐-๔๖๖	๑	๑	๑	
	<b>พนักงานจ้างตามภารกิจ</b>					
๔๐	ผู้ช่วยครูผู้ดูแลเด็ก (ผู้มีคุณวุฒิ)		๑	๑	๑	
๔๑	ผู้ดูแลเด็ก (ทักษะ)		๒	๒	๒	
	<b>พนักงานจ้างทั่วไป</b>					
๔๒	คนงานทั่วไป		๑	๑	๑	
๔๓	ผู้ดูแลเด็ก		๖	๖	๖	
	<b>รวม</b>		<b>๑๖</b>	<b>๑๖</b>	<b>๑๖</b>	
	<b>หน่วยตรวจสอบภายใน (๑๒)</b>					
๔๔	นักวิชาการตรวจสอบภายใน (ปฏิบัติการ/ชำนาญการ)	๒๐-๓-๑๒-๓๒๐๕-๐๐๑	๑	๑	๑	
	<b>รวม</b>		<b>๑</b>	<b>๑</b>	<b>๑</b>	
	<b>รวมทั้งหมด</b>		<b>๒๒</b>	<b>๒๒</b>	<b>๒๒</b>	

(ลงชื่อ)

(นายไพฑูรย์ ปันยาง)

ปลัดองค์การบริหารส่วนตำบลตะขบ

(ลงชื่อ)

(นายสุรชาติ ปักสำโรง)

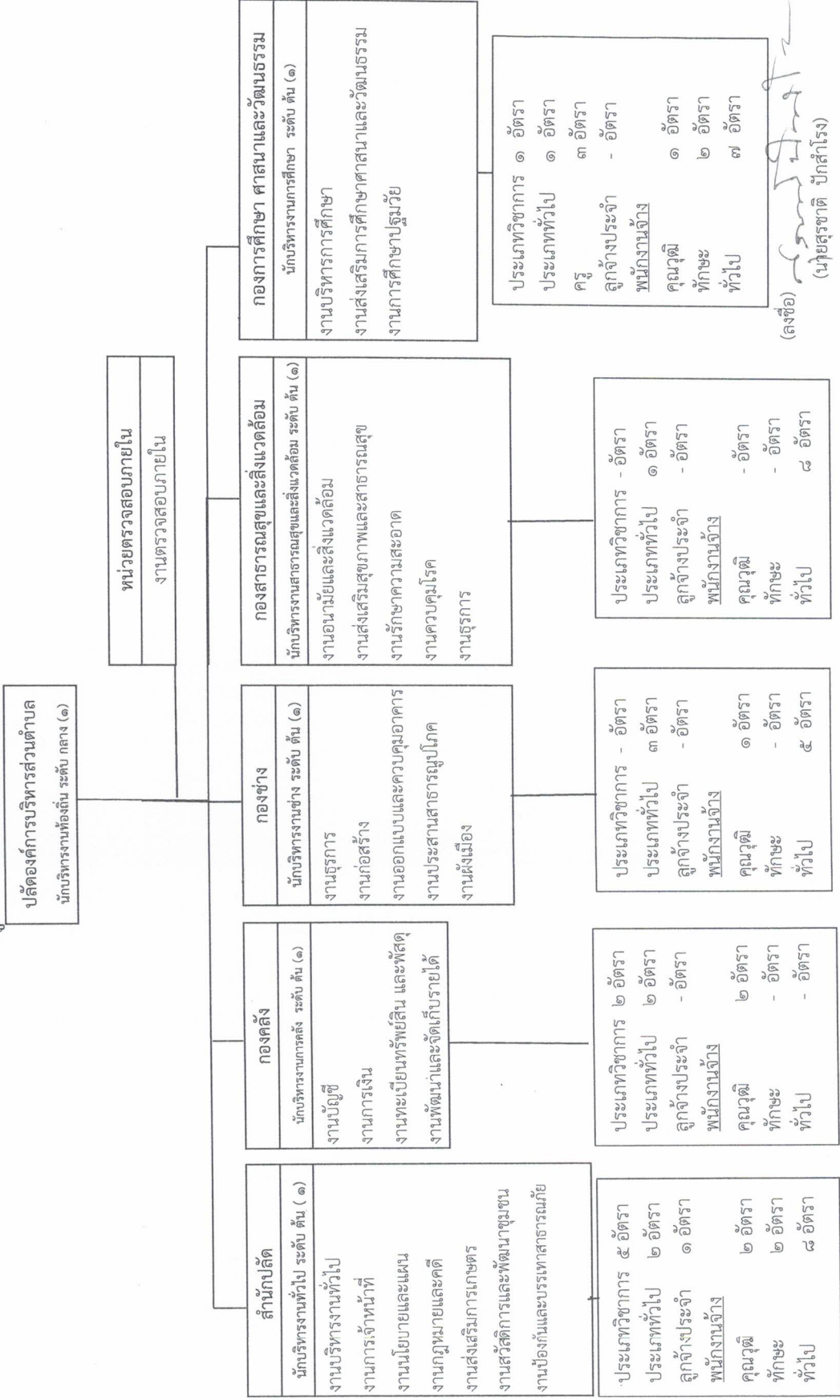
นายกองค์การบริหารส่วนตำบลตะขบ

เอกสารแนบท้ายประกาศองค์การบริหารส่วนตำบลตะขบ

เรื่อง แผนอัตรากำลัง ๓ ปี ประจำปีงบประมาณ พ.ศ.๒๕๖๑-๒๕๖๓ ฉบับแก้ไขเพิ่มเติม (ฉบับที่ ๒) พ.ศ.๒๕๖๓ ลงวันที่ ๒๓ เดือน มิถุนายน พ.ศ.๒๕๖๓

โครงสร้างองค์การบริหารส่วนตำบลตะขบ เป็น องค์การบริหารส่วนตำบล ประเภทสามัญ

แผนภูมิโครงสร้างการแบ่งส่วนราชการตามแผนอัตรากำลัง ๓ ปี



(ลงชื่อ)   
 นายสุรชาติ ปักลำโรง  
 นายกององค์การบริหารส่วนตำบลตะขบ